

Enjeux et descriptif du projet

Le programme d’actions envisagé vise l’atteinte du bon état hydromorphologique des milieux aquatiques du territoire. Pour répondre à ces enjeux, ont été définies :

- Des actions de restauration morphologique du lit mineur du cours d’eau,
- Des actions d’amélioration de la continuité écologique et de la ligne d’eau,
- Des actions sur les plans d’eau,
- Des actions de restauration des annexes hydrauliques et du lit majeur, en accompagnement des travaux sur le lit mineur,
- Des actions de restauration de la ripisylve uniquement sur les secteurs concernés par des travaux structurants sur les milieux aquatiques.

Des actions de lutte contre les espèces envahissantes, des actions de communication, des études complémentaires et/ou propositions de scénarios d’aménagement aux propriétaires viennent compléter le programme. Une maîtrise d’œuvre externe est parfois associée à des travaux ambitieux.

Détail financier (TTC)	2026	2027	2028	Total
Restauration du lit	274 525 €	328 845 €	310 000 €	913 370 €
Restauration de la continuité	19 800 €	9 500 €	X	29 300 €
Restauration du lit majeur	X	67 500 €	X	67 500 €
Berges et ripisylve	10 000 €	10 000 €	10 000 €	30 000 €
Acquisition foncière	X	X	X	X
Etudes complémentaires	83 543 €	55 000 €	40 000 €	178 543 €
Suivis	27 454 €	18 400 €	16 600 €	62 454 €
Communication	3 500 €	3 500 €	3 500 €	10 500 €
Animation	55 200 €	55 200 €	55 200 €	165 600 €
Total	476 422 €	550 345 €	437 700 €	1 457 267 €

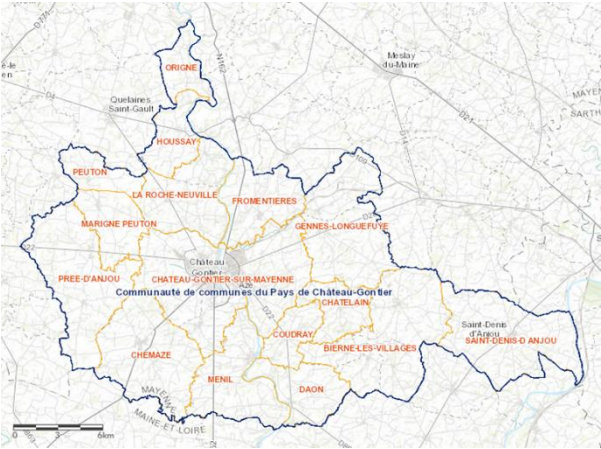
Contributions aux objectifs du SAGE :

- Objectif 1 : Améliorer la qualité des cours d’eau
- Objectif 2 : Préserver et restaurer les zones humides
- Objectif 3 : Limiter l’impact négatif des plans d’eau

Indicateurs de suivi et d’évaluation

- Mise en place d’indicateurs biologiques (IPR, IBG/I2M2, IBD) avant/après travaux
- Inventaires faunistiques, floristiques, habitats préalables aux travaux
- Etude bilan des Accords de Territoire à venir

Localisation du projet



Plan de financement prévisionnel (TTC €)

Financeurs	Taux	Montant éligible prévisionnel	Montant
Région	30 %	1 261 667 €	378 500 €
AELB	50 %	1 427 267 €	724 944 €
CD 53	0%		
CCPCG			353 823 €
Total			1 457 267 €

Maître d’ouvrage :



Objectifs sur 3 ans :

- 9.07 Km de cours d’eau restaurés
- 1 plan d’eau aménagé ou restauré
- 1 ouvrage rendu franchissable (dont 0 en liste 1)

CC du Pays de Château-Gontier - Programme d'actions AdT Mayenne Aval 2026/2028 Milieux Aquatiques

